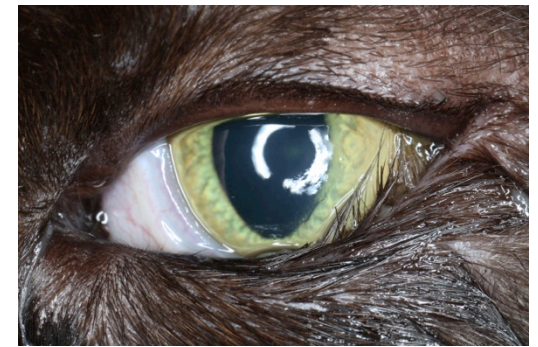




Service d'Ophtalmologie Lorrainevet

95, rue des Mazurots
54710 Ludres
03 83 26 32 92
ophtalmologie@lorrainevet.fr

Les entropions Questions / Réponses



Qu'est ce qu'un entropion ?

L'entropion est le plus souvent une pathologie héréditaire chez les chiens et les chats :

- les paupières sont malformées
- elles s'enroulent vers l'intérieur,
- Elles frottent ainsi contre la cornée

Un écoulement oculaire et une conjonctivite chronique sont observés dans les cas modérés. Dans les cas plus graves, les poils frottant contre la cornée provoquent des ulcères cornéens.



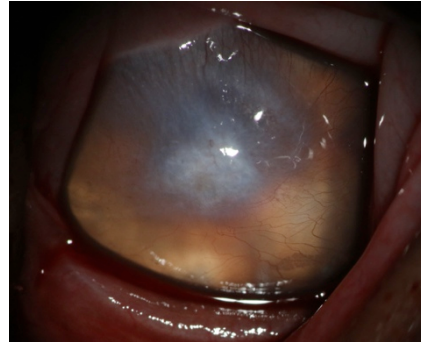
Lorrainevet

Service d'Ophtalmologie
95 rue des Mazurots
54710 Ludres

Tel: 03 83 26 32 92
ophtalmologie@lorrainevet.fr
09/2015

Quelles sont les complications des entropions ?

Si l'entropion n'est pas traité rapidement, les ulcères peuvent s'infecter ou ne pas cicatriser, les ulcères engendrent une forte douleur et une perte de vision.



Entropion négligé qui provoque un ulcère et une cicatrice de la cornée

Comment se traite un entropion ?

Le traitement d'un entropion est chirurgical et consiste en une modification des paupières pour restaurer une position anatomique de celles-ci. Chez les jeunes chiots (< 4-5 mois), une intervention chirurgicale n'est pas toujours la meilleure option thérapeutique.

En effet, le chiot grandissant, la sévérité de l'entropion peut évoluer de manière significative jusqu'au point de ne plus nécessiter une intervention chirurgicale dans certains cas ou être indispensable pour d'autres.

Ainsi, il est recommandé chez les jeunes chiots de placer des sutures (fils de traction) temporaires sur les paupières pour une période de 3 à 6 semaines, pour éviter que celles-ci ne s'enroulent en frottant contre la cornée.



Sévère entropion chez un Shar Pei

Quel est le coût de l'intervention ?

Chaque entropion est unique et nécessite une technique chirurgicale spécifique. Il faut donc réaliser une consultation d'ophtalmologie pour évaluer l'entropion et comprendre son origine. Cette consultation spécialisée est indispensable pour choisir la meilleure technique pour obtenir un bon résultat durable.

Plusieurs chirurgies sont parfois nécessaires pour obtenir un bon résultat, si l'entropion est complexe.

- Coût du bilan pré opératoire à la chirurgie = 68€
- Tarif pour la chirurgie d'un entropion simple = 340€
- Tarif pour la chirurgie d'un entropion complexe = 495€

Nous sommes à votre disposition pour répondre à toutes vos questions, n'hésitez pas à nous contacter par mail.

ophtalmologie@lorrainevet.fr ou 03 83 26 32 92