

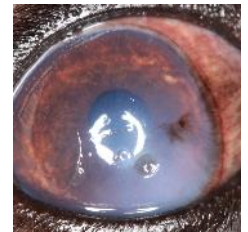


Service d'Ophtalmologie Lorrainevet

95, rue des Mazurots
54710 Ludres
03 83 26 32 92
ophtalmologie@lorrainevet.fr

Ulcère de la cornée

Questions / Réponses



Comment cicatrise la cornée ?

La cornée est la partie frontale de l'œil, elle mesure 700 microns soit 0,7 mm, c'est une couche transparente qui joue le rôle d'un "pare-brise", protégeant l'intérieur de l'œil tout en laissant passer la lumière. Un ulcère de la cornée est une rupture atteignant une ou plusieurs des couches de la cornée.

Normalement, lors d'ulcère de la cornée les cellules superficielles de l'épithélium situées aux bords de l'ulcère migrent vers le centre de l'ulcère pour le combler. Lorsque l'ulcère est superficiel, **la cicatrisation est normalement complète en 2 à 7 jours.**

Qu'est ce qu'un ulcère cornéen atone, ulcère du Boxer, ulcère indolent, érosion récidivante ?

Les ulcères atones de la cornée sont le plus souvent rencontrés chez les chiens de 6 ans et plus. Il s'agit d'ulcères **ne cicatrisant pas** malgré des traitements médicaux appropriés.



Lorrainevet

Service d'Ophtalmologie
95 rue des Mazurots
54710 Ludres

Tel: 03 83 26 32 92
ophtalmologie@lorrainevet.fr
09/2015

Quels sont les traitements des ulcères atones?

Un débridement peut être effectué pour promouvoir la cicatrisation des ulcères atones cornéens. Les « bords décollés » de l'ulcère sont enlevés délicatement avec une fraise électrique rotative : c'est un traitement de choix pour les animaux qui ne peuvent pas être anesthésiés.

Le traitement le plus performant est la réalisation d'une chirurgie qui consiste à retirer la partie de la cornée qui ne cicatrise pas : c'est une kératectomie lamellaire superficielle. Cette chirurgie accroît l'adhérence des cellules épithéliales.

Approximativement **95 % des ulcères** atones traités avec une kératectomie lamellaire superficielle **cicatrisent en 12 jours**.

Pourquoi faut-il réagir vite en cas d'ulcère infecté ?

Un ulcère de la cornée pose un problème particulièrement grave car les bactéries qui sont présentes peuvent, en fait, digérer le tissu cornéen. Cela peut conduire à une **perforation de la cornée** (traversant toute l'épaisseur de la cornée) et peut entraîner **la perte de la vision** (ou cécité) si cela n'est pas traité rapidement, voire **la perte du globe oculaire**.

Quels sont les traitements des ulcères infectés ?

Un traitement antibiotique intensif toutes les heures est prescrit pour les premiers jours suivant le diagnostic d'un ulcère cornéen infecté. La fréquence de ce traitement (instillation de collyre antibiotique) est réduite seulement après contrôle de l'infection.

Si l'ulcère est superficiel et répond favorablement au traitement médical, l'intervention chirurgicale peut être évitée.

Si l'évolution n'est pas favorable en dépit du traitement médical, une intervention chirurgicale en **urgence** est nécessaire.

La chirurgie proposée consiste en une greffe de conjonctive (la partie située sous la paupière), ou une greffe de biomatériaux ou encore de la membrane amniotique.



Quel est le coût de l'intervention ?

Les équipements très spécialisés ainsi que les médicaments et les greffes expliquent le coût de cette intervention. Le tarif de la chirurgie comprend les frais de salle d'opération et d'hospitalisation, l'anesthésie, la chirurgie, les consommables : greffon, sutures, médicaments. Les deux premières consultations de suivi post opératoire immédiates sont comprises dans le tarif.

- Kératectomie lors du traitement des ulcères atones = 650€
- Greffe conjonctivale = 650€
- Greffe de biomatériaux = 750€
- Greffe de cornée fraîche = 1400€

(En fonction de conditions particulières d'intervention, le prix de l'intervention peut subir une augmentation qui ne peut excéder 10% du prix de l'intervention)

Nous sommes à votre disposition pour répondre à toutes vos questions, n'hésitez pas à nous contacter par mail.

ophthalmologie@lorrainevet.fr ou 03 83 26 32 92